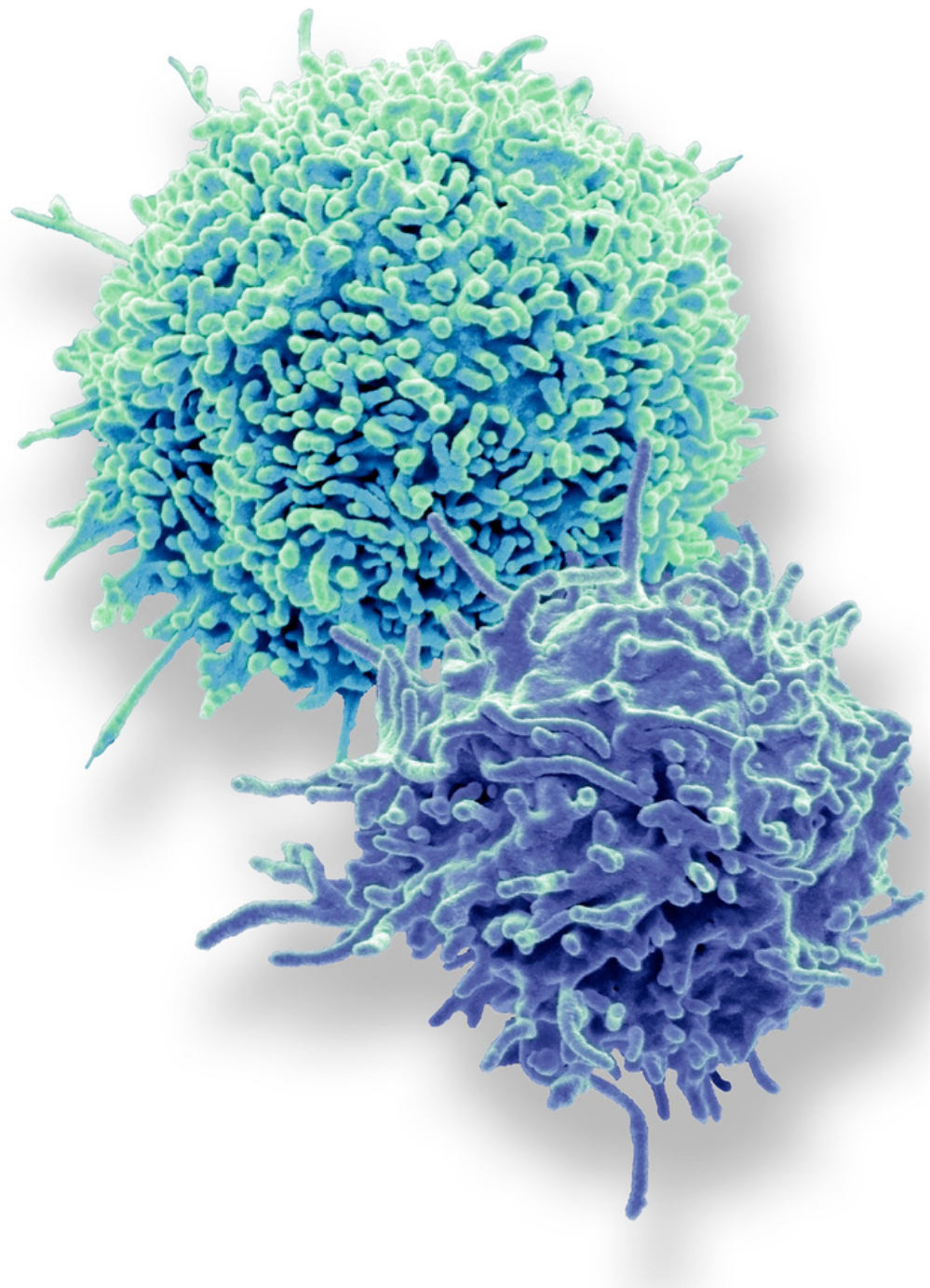


CURSO DE ENFERMEDADES INMUNOMEDIADAS



**DEL 1 DE DICIEMBRE AL
30 DE JUNIO**

EN LA PLATAFORMA DE:

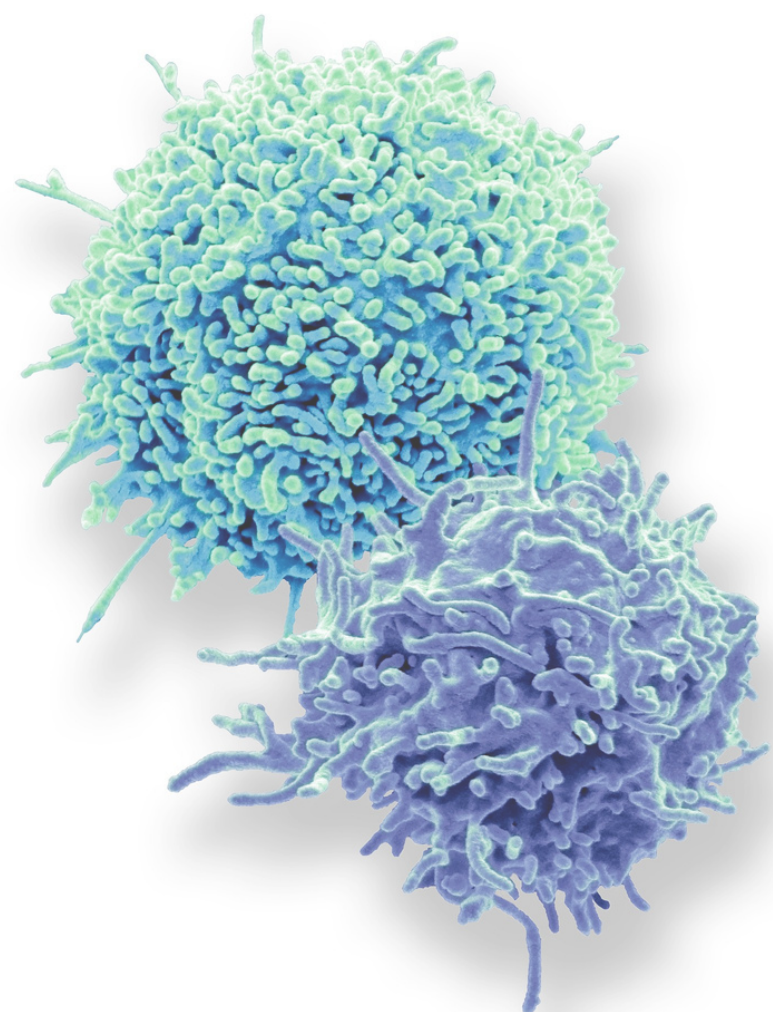


Jornadas farmacológicas

ACTUALFARMA

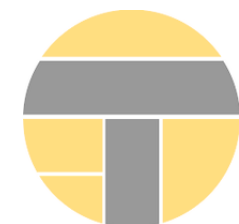
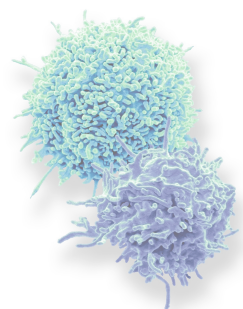
Infundimos conocimiento





JUSTIFICACIÓN

**ACTUALIZACIÓN EN EL ABORDAJE DE LAS ENFERMEDADES
INMUNOMEDIADAS Y SUS TRATAMIENTOS, ABORDANDO
TAMBIÉN TEMAS COMO EL ACCESO A FÁRMACOS, LA
EVALUACIÓN DE RESULTADOS EN SALUD Y EL SEGUIMIENTO
DE LOS MISMOS**

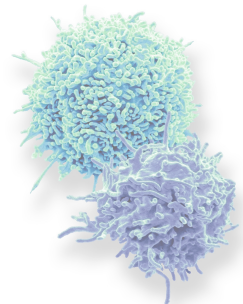
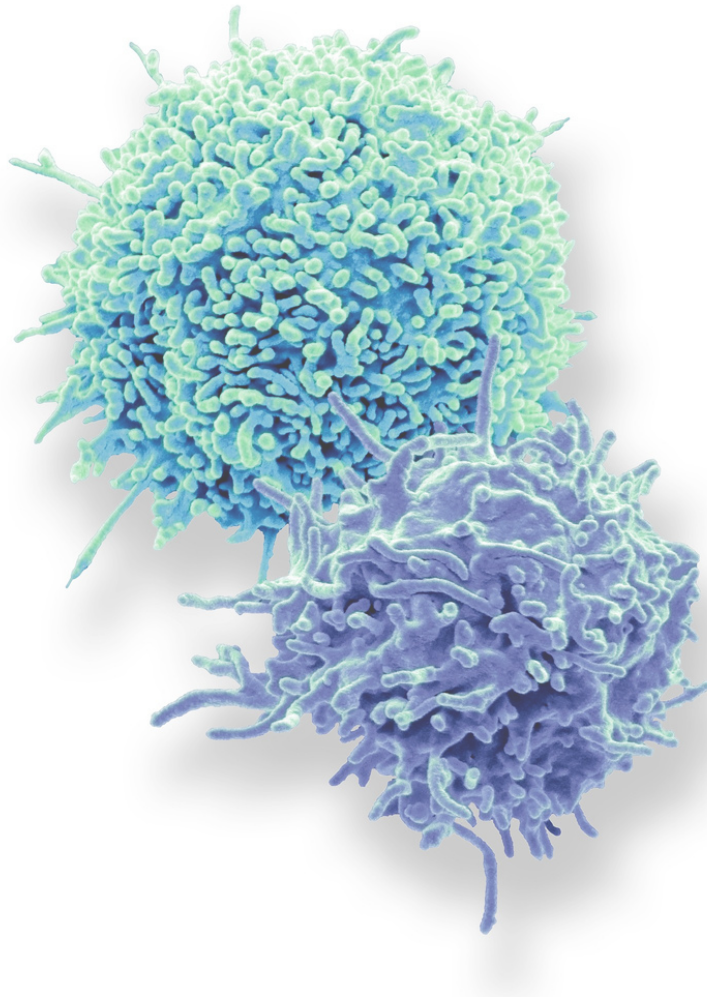


OBJETIVOS

- **CONOCER DE LOS MECANISMOS FISIOLÓGICOS EN QUE INTERVIENE EL SISTEMA INMUNE Y SOBRE LOS AGENTES Y MEDIADORES DEL SISTEMA INMUNE.**

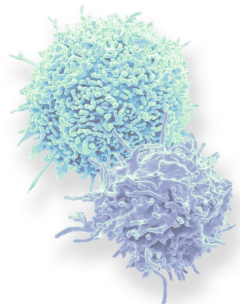
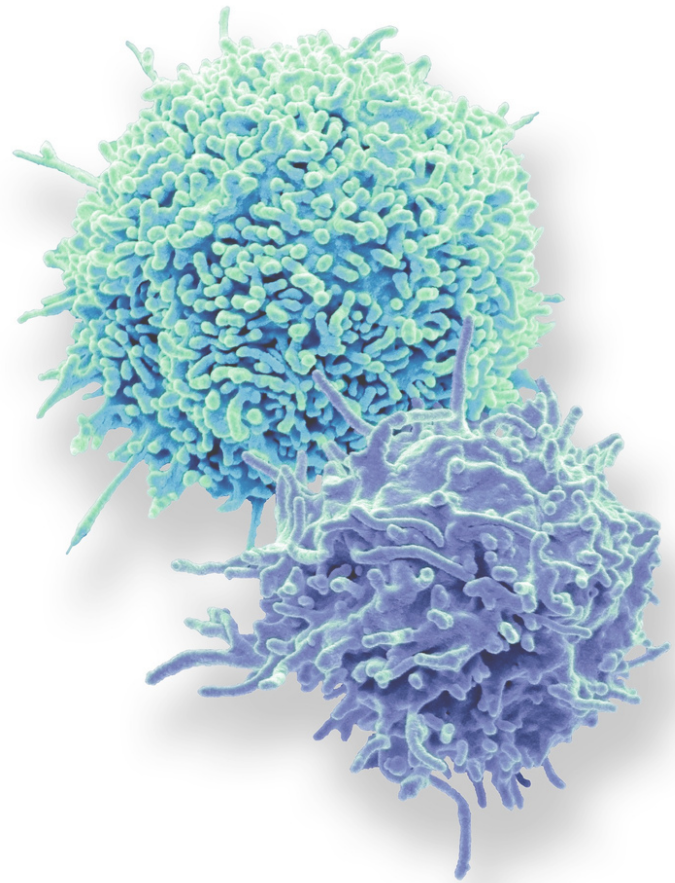
- **ACTUALIZACIÓN DE LAS MODALIDADES TERAPÉUTICAS DE LAS ENFERMEDADES INMUNOMEDIADAS. Y DE LOS MECANISMOS DE ACCIÓN DE LOS FÁRMACOS MAS INNOVADORES CON EL FIN DE FACILITAR LA ELECCIÓN MÁS ADECUADA DE TRATAMIENTO ANTE UN PACIENTE CONCRETO.**

- **ENTENDER LOS PROCESOS ASISTENCIALES IMPLICADOS EN LAS DISTINTAS ENFERMEDADES Y LAS UNIDADES QUE PARTICIPAN EN LA ASISTENCIA DE LOS PACIENTES CON ENFERMEDADES AUTOINMUNES.**



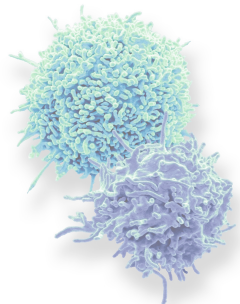
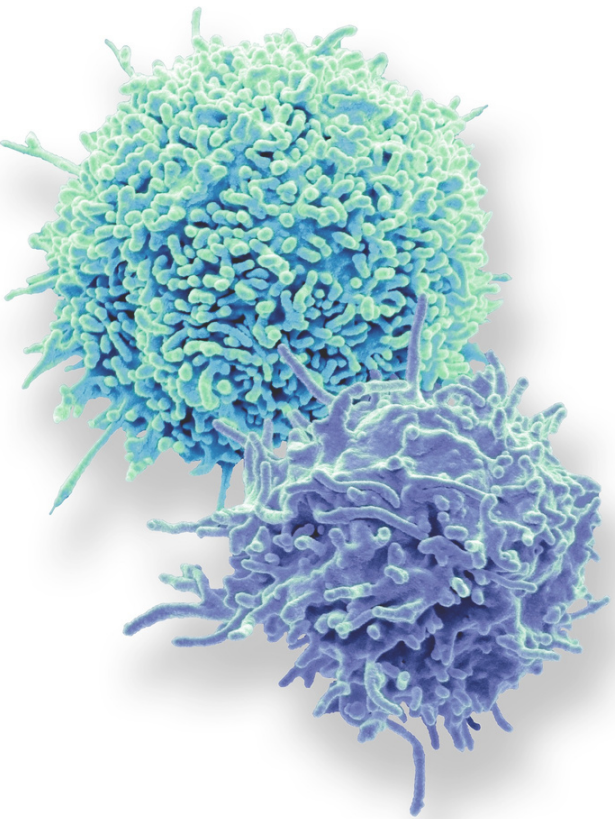
METODOLOGÍA

- **CURSO ON LINE**
- **APOYO DE PLATAFORMA WEB**
- **FORO CON EL PROFESORADO**
- **MATERIALES PARA DESCARGAR POR MÓDULOS**
- **TEORÍA Y ARTÍCULOS**
- **ACREDITACIÓN**
- **DIRIGIDO A MÉDICOS Y FARMACEUTICOS**



TEMARIO

- 1.-ENFERMEDADES CRÓNICAS INFLAMATORIAS INMUNOMEDIADAS. QUO VADIS?**
- 2.-INVACIONES TERAPÉUTICAS EN NEUROLOGÍA. ESCLEROSIS MÚLTIPLE.**
- 3. ENFERMEDAD INFLAMATORIA INTESTINAL**
- 4. ENFERMEDADES REUMATOLÓGICAS INFLAMATORIAS INMUNOMEDIADAS**
- 5.-DERMATOLOGÍA, LA NUEVA ERA DE LOS TRATAMIENTOS**
- 6.-ADHERENCIA Y RESULTADOS DE LOS OBJETIVOS EN SALUD PERCIBIDOS POR EL PACIENTE. PROM PREMS**
- 7.- GESTIÓN ECONÓMICA DE IMPACTO DE LAS TERAPIAS INMUNOMODULADORAS EN ESPAÑA**
- 8.-LES Y NEFRÍTIS LÚPICA**



TEMARIO

1. Enfermedades crónicas inflamatorias inmunomediadas. Quo Vadis?

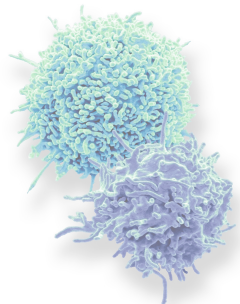
- Definición, tipos, prevalencia, causas y de las IMID en España
- Tipo de paciente y abordaje multidisciplinar del IMID
- Pasado, presente y futuro de los tratamientos de las IMID
- Impacto de la Farmacia hospitalaria en IMID

Vicente Merino Bohorquez

H.U. Virgen Macarena Sevilla

Miguel Ángel Rodríguez Sagrado.

Hospital Ramón y Cajal Madrid



2.-Innovaciones terapéuticas en Neurología. Esclerosis múltiple.

- Prevalencia, impacto clínico de lo tipos de la esclerosis múltiple
- Diagnóstico de la esclerosis múltiple
- Tratamiento de la esclerosis múltiple. Innovaciones y nuevas dianas
- Seguimiento, pronóstico y biomarcadores de la esclerosis múltiple

Pilar Díaz Ruiz

Complejo Hospitalario N^ªS^ª de la Candelaria

Rocio Moreno Dominguez

ICO Barcelona



TEMARIO

3.-Enfermedad inflamatoria intestinal

- Ell: Tipos e impacto en el sistema sanitario
- Signos síntomas, diagnóstico y seguimiento clínico
- Tratamientos farmacológicos en enfermedad de la Ell
- Tratamientos biológicos,

Ignacio Marín Jiménez F.E.A. Digestivo Hospital General Universitario Gregorio Marañón
Elena Sánchez Yáñez Farmacéutica Hospitalario Hospital Universitario. Virgen de la Victoria
Elena Lobato Farmacéutico Hospitalario. Farmacéutica en Hospital Gregorio Marañón

4.-Enfermedades reumatológicas inflamatorias inmunomediadas

- Prevalencia, etiología, diagnóstico impacto clínico de las principales enfermedades reumáticas (AR), escalas de seguimiento
- Tratamientos de los diferentes AR, de los FAME a los biológicos
- Situaciones especiales y tto en AR

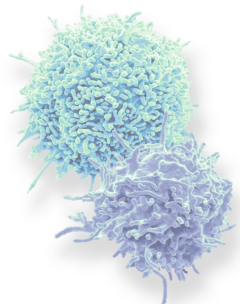
Esther Ramírez. Farmacéutico Hospitalario. Servicio de Farmacia del Hospital Universitario La Princesa de Madrid,
Jaime Calvo Reumatólogo FEA. Jefe de Servicio Reumatología en OSI Araba
Nuria Carballo Martínez. Farmacéutico Hospitalario. Farmacéutica Martínez Hospital del Mar

TEMARIO

5.-Dermatología, la nueva era de los tratamientos

- Impacto de las enfermedades dermatológicas mas prevalentes:
- Innovaciones terapéuticas en dermatología, de los tratamientos clásicos a las nuevas dianas terapéuticas
- Atención farmacéutica y equipos multidisciplinares
- Seguimiento y situaciones especiales

Joaquín Borrás Farmacéutico Hospitalario
Hospital de Sagunto
Maria Ferris Farmacéutico Hospitalario.
Hospital General Universitario Gregorio
Marañón



6.-Resultados en salud

- Estudios y seguimientos de Adherencia
- Objetivos en salud percibidos por el paciente.
PROM PREMs
- Estudio y seguimiento de calidad de vida reportados por el paciente PROMs Y PREMs.
Proyecto Naveta

Ramón Morillo. Farmacéutico Hospitalario. Hospital
de Valme Coordinador de MAPEX
Biel Mercadel Orfila Farmacéutico Hospitalario.
specialista Farmacia Hospitalaria Director de
proyecto Navetahealth



TEMARIO

7- Gestión económica de impacto de las terapias inmunomoduladoras en España

- Acceso, ¿esta todo lo que hay? ¿llega cuando tiene que llegar? ¿todos accedemos a lo mismo?
- Innovación: ¿Son todas las moléculas innovadoras?
- Impacto económico, ¿AVACs, cuanto se debe y por qué? ¿hasta donde puede aguantar el sistema?

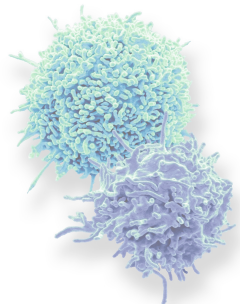
Juan Manuel Fontanet .- Técnico del Área del Medicamento del Servei Català de la Salut

8.- LES y Nefritis lúpica

- Diagnóstico y clasificación.
- Seguimiento (escalas de actividad, escalas de daño - diferencia entre actividad de la enfermedad y daño orgánico irreversible-, PROMs)
- Abordaje terapéutico.
- Nefritis lúpica: novedades y retos.

Irene Altabás FEA Reumatología Hospital de Vall d'Ébron
Joaquin Borrás Farmacia Hospitalaria. Hospital de Sagunto
Fred Antón FEA Reumatología.- Complejo asistencial de Segovia

Gregorio Romero Candel. Hospital de Hellín.Albacete

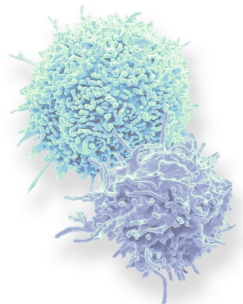


TEMARIO

Tema 9.- SHUA

- Síndrome hemolítico uremico atípico
- Clínica, diagnóstico y manifestaciones
- Nuevas moléculasy protocolos

Agustín Ortega Cerrato
Nefrologo. CHU Albacete



DOCENTES

- Joaquín Borrás Hospital de Sagunto
- Ramon Morillo Hospital de Valme Coordinador de MAPEX
- Juan Manuel Fontanet Técnico del Área del Medicamento del Servei Català de la Salu
- Biel Mercader Hospital Mateu Orfila Doctor en Farmacia, Especialista Farmacia Hospitalaria Director de proyecto Navetahealth
- Ana Cristina Bandrés.-Responsable del dpto del uso racional del medicamento de la consejería de sanidad de Aragón
- Vicente Merino Bohórquez. Farmacia hospitalaria, HU Virgen Macarena.
- Miguel Angel Rodriguez. Hospital Clínico Madrid
- Rocio Romero Farmacia Hospitalaria ICO Barcelona
- Pilar Diaz Ruiz. Complejo Hospitalario Nuestra Señora de la Candelaria
- Elena Lobato. Farmacéutica en Hospital Gregorio Marañón
- Ignacio Marín: Digestivo Gregorio Marañón
- Elena Sánchez Yáñez. Farmacéutica Especialista. Hospital Universitario Virgen de la Victoria
- Esther Ramírez, del Servicio de Farmacia del Hospital Universitario La Princesa de Madrid,
- Nuria Carballo Martínez Farmacéutica Martínez Hospital del Mar
- Jaime Calvo Alén. Jefe de Servicio en OSI Araba
- Esther Chamorro. Farmaceutica hospitalaria. Gregorio Marañón
- Jorge Fragio. Reumatólogo. Consorcio Hospital General Universitario de Valencia
- Lucio Pallares. Reumatología. Hospital de son Espases
- Irene Altabás. Reumatología. Hospital de Vall d'Ébron
- Fred Antón Pagés. Reumatología. Hospital Universitario Ramón y Cajal. Segovia
- Gregorio Romero Candel. Hospital de Hellín Albacete



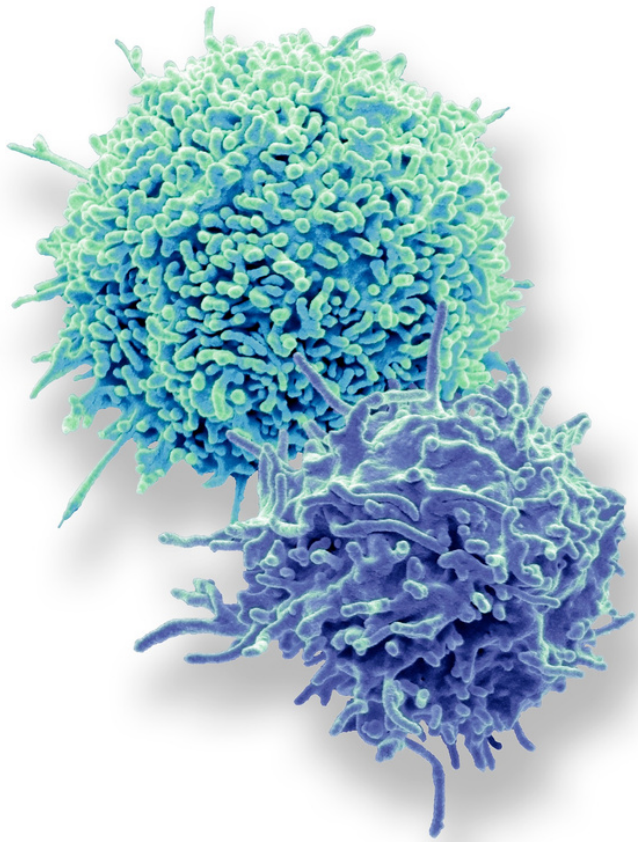
DOCENTES

Desde la Fundación **BIOTYC y ACTUALFARMA** le invitamos a participar como docente del **CURSO DE INMUNOMEDIADAS**, que se desarrollará en formato ONLINE a través de nuestra plataforma de formación.

Le indicamos a continuación las funciones principales de los docentes:

- Se realizará una reunión para orientar la temática del módulo y repartir los temas
- Se realizará una ponencia por tema que no será superior a 20-30 minutos. Un pdf de 10 caras con la teoría y 10 preguntas de cada tema.
- Se utilizará para la charla dicha plantilla para darle un carácter homogéneo al curso, y habrá que narrarlo mediante un powerpoint locutado (si desea hacerlo por videoconferencia o presencial, no habría tampoco problema).
- El plazo máximo sería hasta el 30-Junio (si necesita algún tiempo más, por favor díganoslo para organizarlo, pues hasta que no tengamos todas las clases no se puede enviar a acreditar).
- El docente recibirá el certificado de docente del curso una vez obtengamos la acreditación de la Comisión de Formación Continuada, un certificado como autor de capítulo de libro y una retribución económica.





CURSO DE ENFERMEDADES INMUNOMEDIADAS

COLABORA

Galápagos



