

INNOVADORA ESTRATEGIA ANALÍTICA PARA LA MONITORIZACIÓN TERAPÉUTICA DE REVUMENIB: NUEVO FÁRMACO ORAL EXPERIMENTAL PARA Luchar CONTRA LA LEUCEMIA

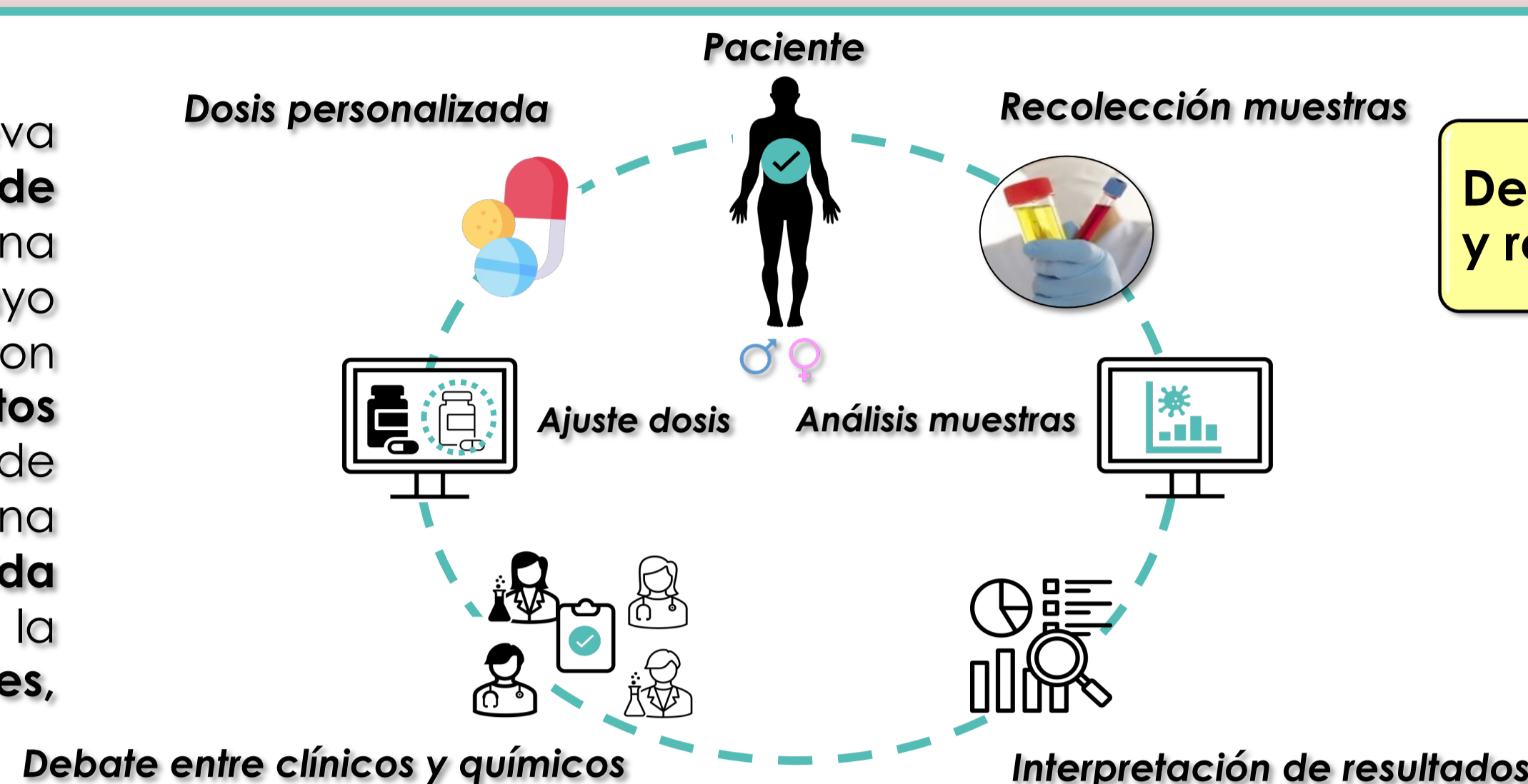
SERGIO FERNÁNDEZ-TRUJILLO*, G. CASTAÑEDA-PEÑALVO, J. RODRÍGUEZ-FLORES, R.C. RODRÍGUEZ MARTÍN-DOIMEADIOS

Departamento de Química Analítica y Tecnología de los Alimentos – Universidad de Castilla-La Mancha (Ciudad Real - Toledo, España)

Sergio.Fernandez@uclm.es*

INTRODUCCIÓN

Revumenib (SNDX-5613) se presenta como una terapia nueva y prometedora dirigida a pacientes con **leucemia mieloide aguda** ya que el **30%** de los participantes ha logrado una **remisión completa** de la enfermedad en la **fase I** del ensayo clínico **AUGMENT-101 [1]**. Sin embargo, no todos respondieron bien al tratamiento, identificándose **posibles efectos secundarios**. Por tanto, existe una **necesidad urgente** de desarrollar **estrategias analíticas nuevas** para conseguir una **monitorización** de estos compuestos de forma **sencilla, rápida y rentable** en laboratorios de rutina, de modo que la **dosificación** pueda ajustarse de forma **segura** a **pacientes**, siendo éste, el objetivo del presente trabajo.



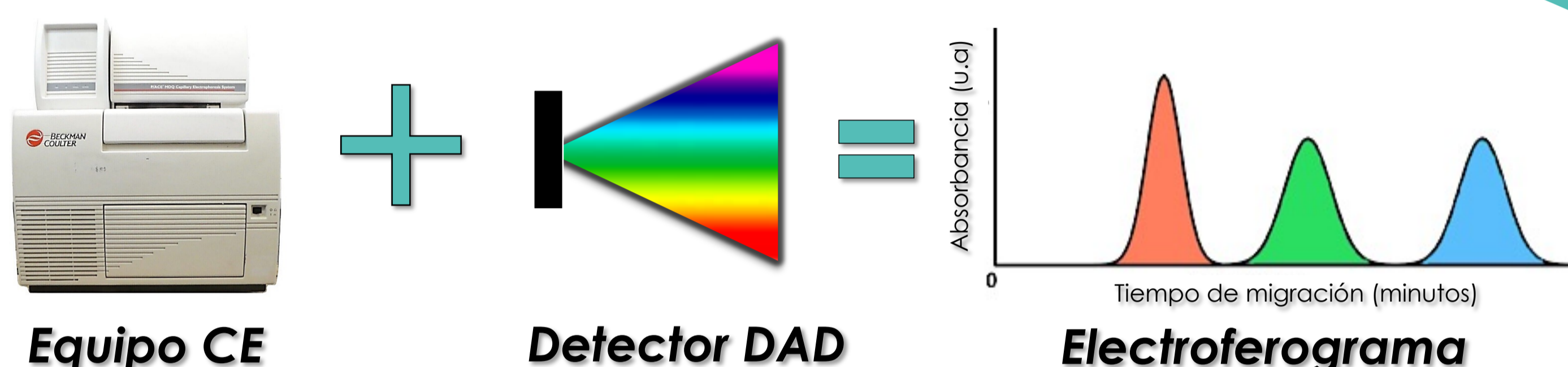
OBJETIVO

Desarrollar metodologías analíticas nuevas y respetuosas con el medio ambiente

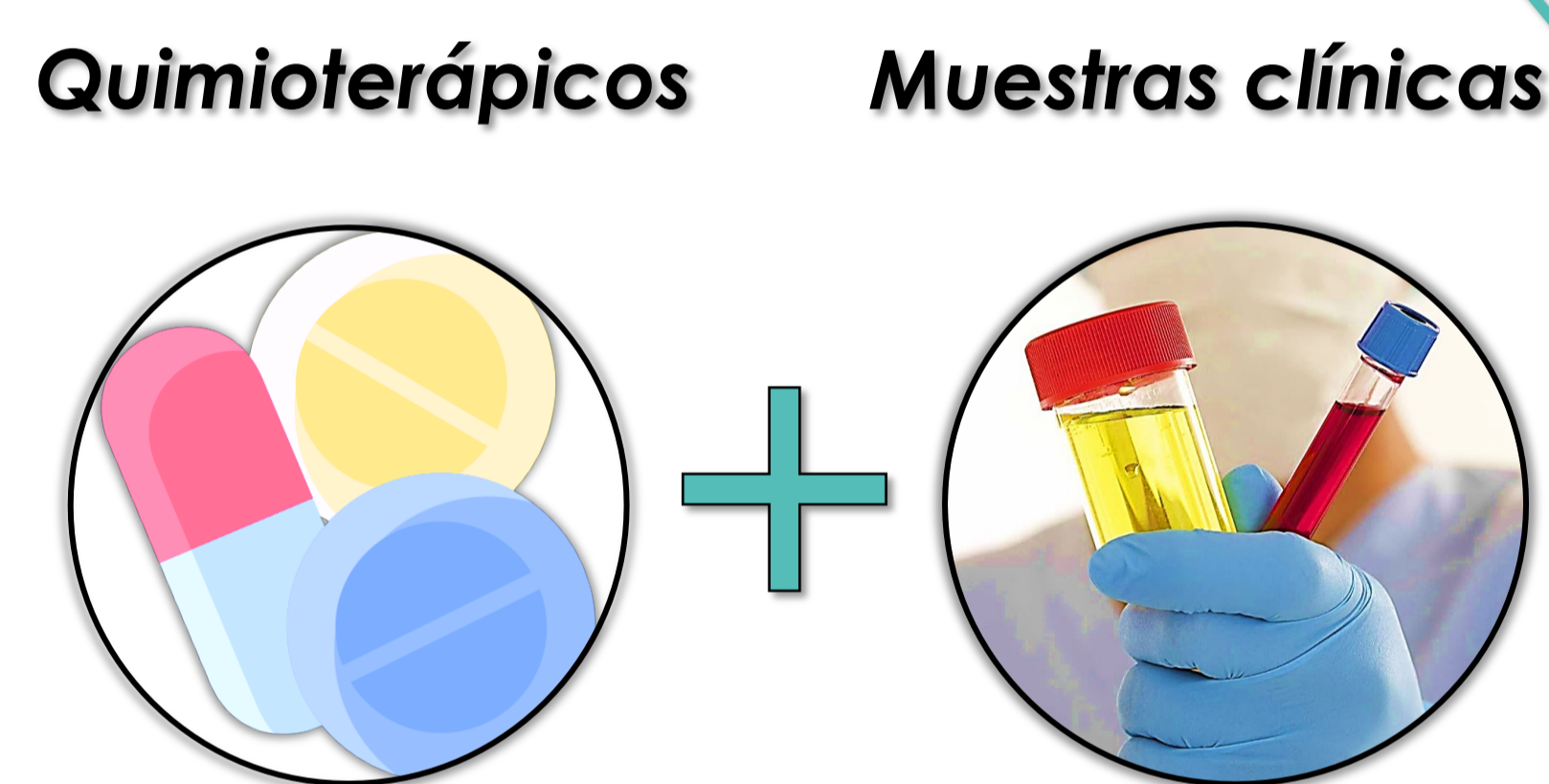
para la detección, identificación y determinación de revumenib en muestras clínicas complejas

con el fin de conseguir una monitorización terapéutica personalizada en pacientes

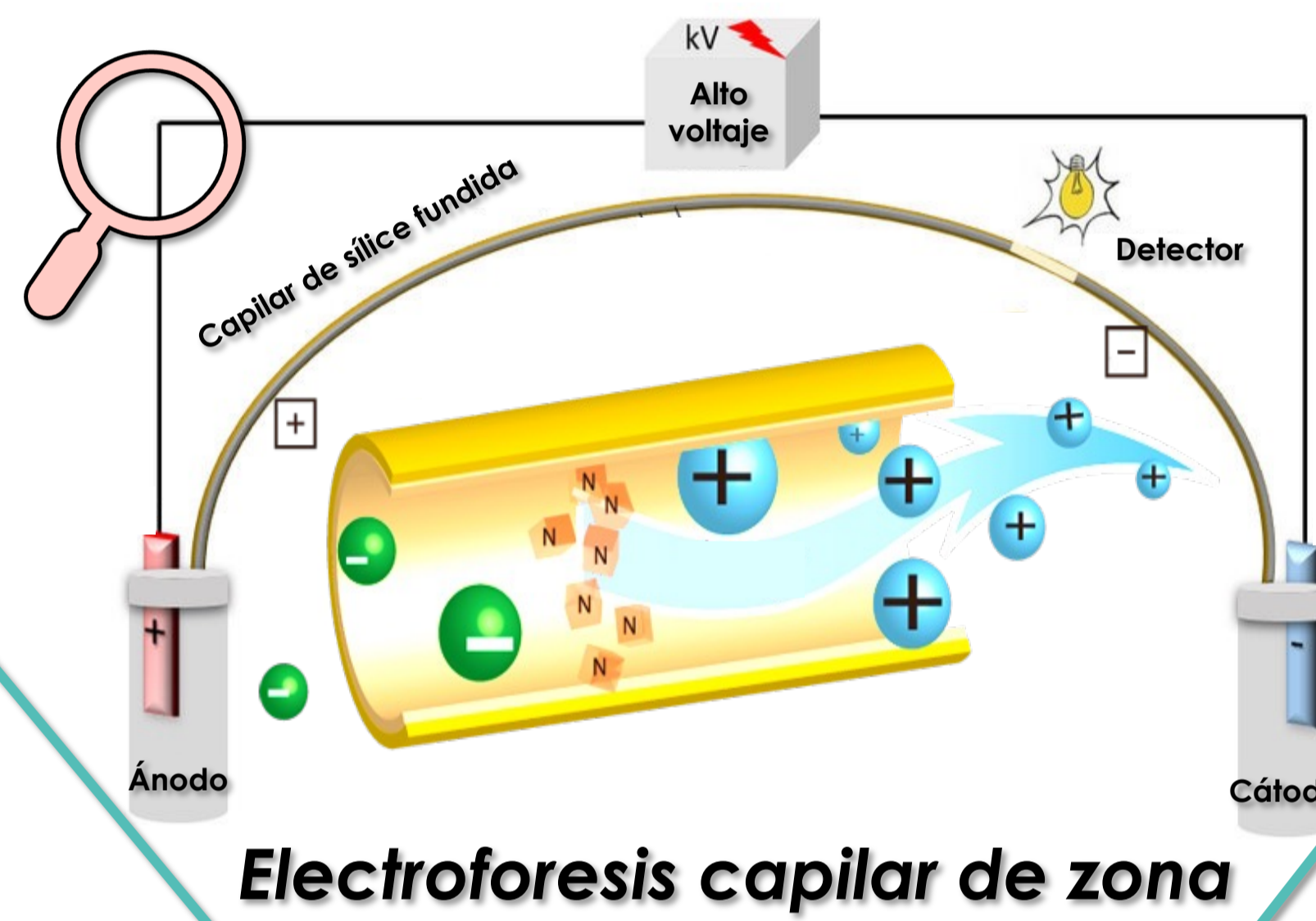
ANÁLISIS CE-DAD



DISEÑO EXPERIMENTAL

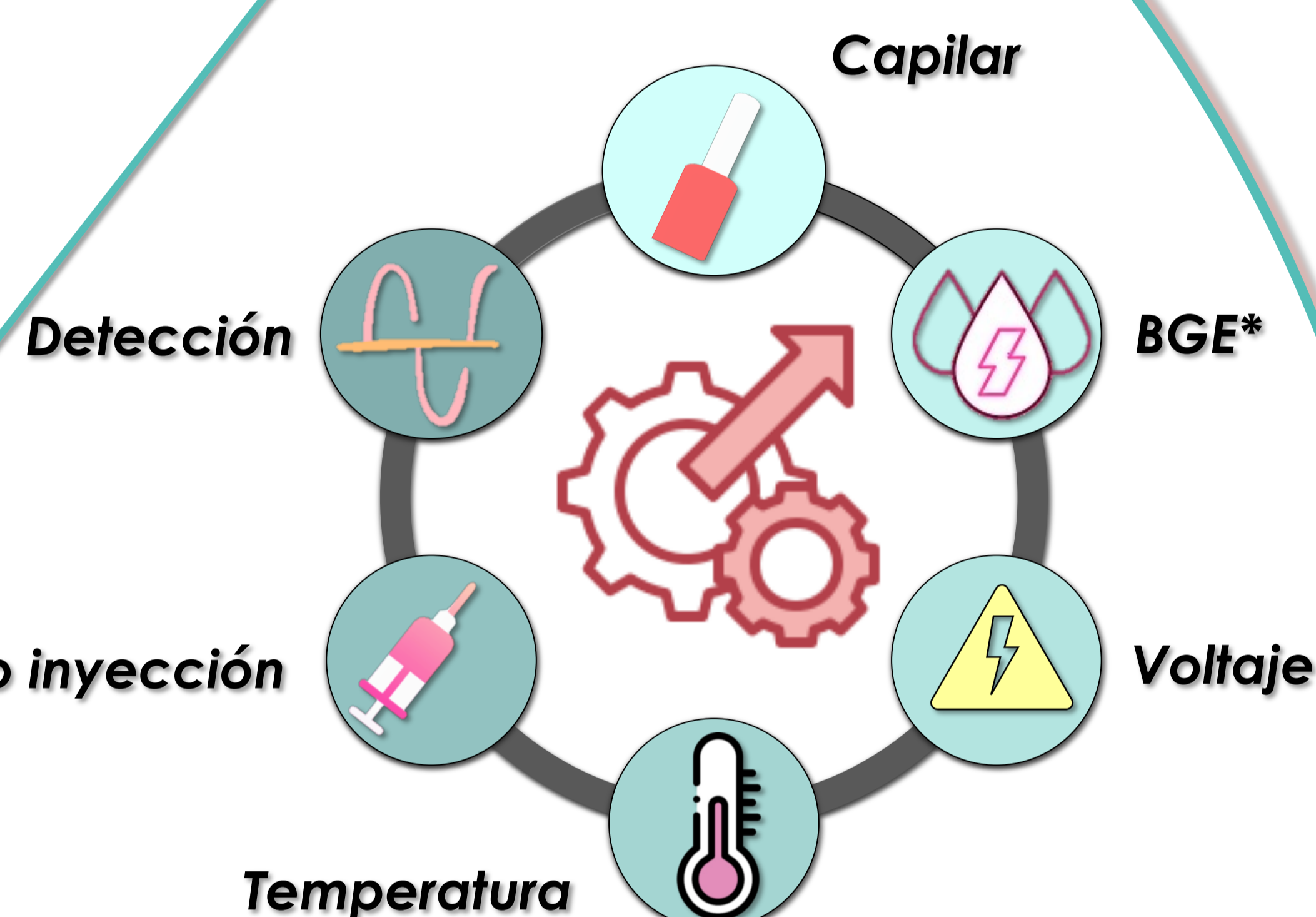


Revumenib + Imatinib (patrón interno)



Electroforesis capilar de zona

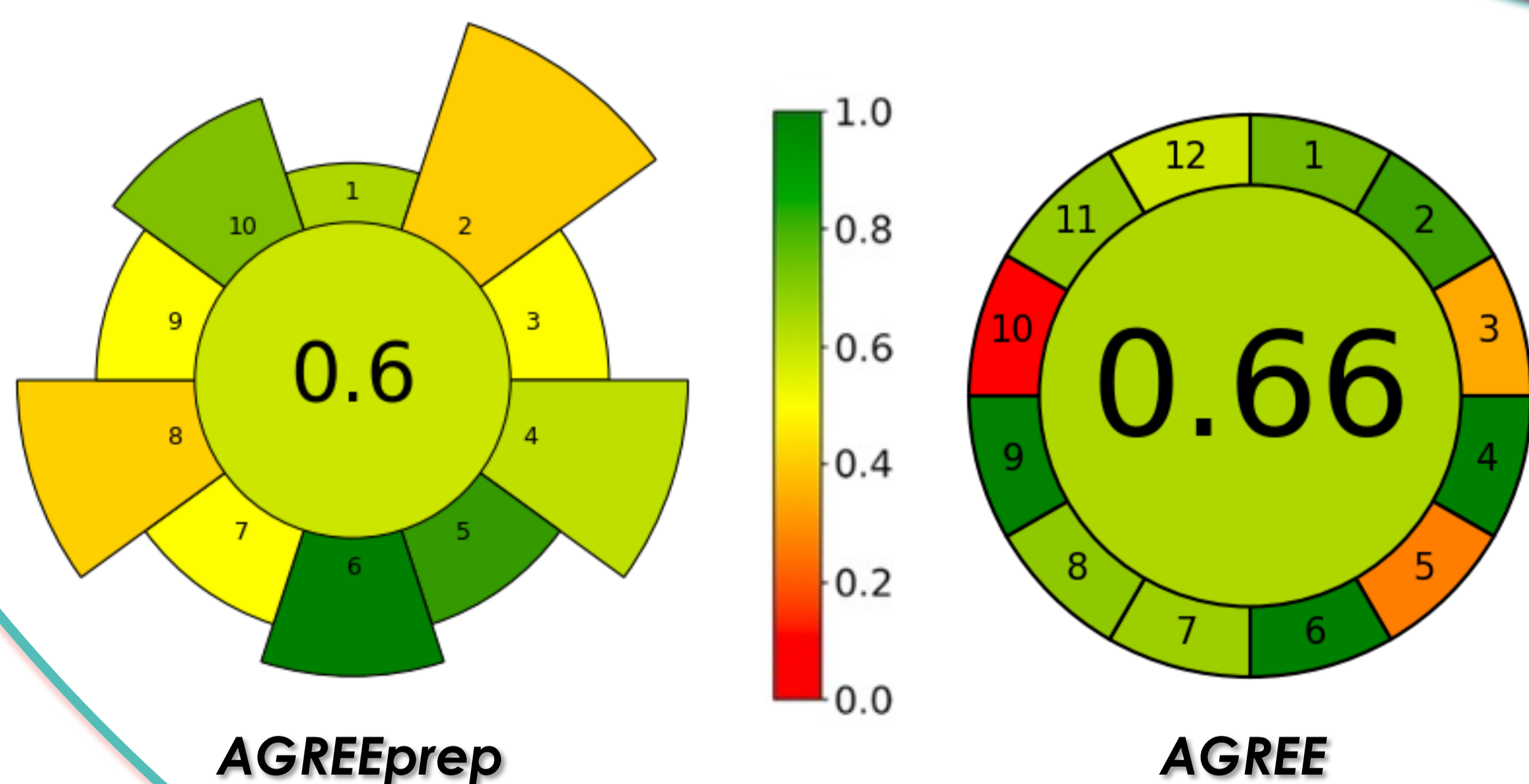
OPTIMIZACIÓN MÉTODO



*BGE: Electrolito de fondo.

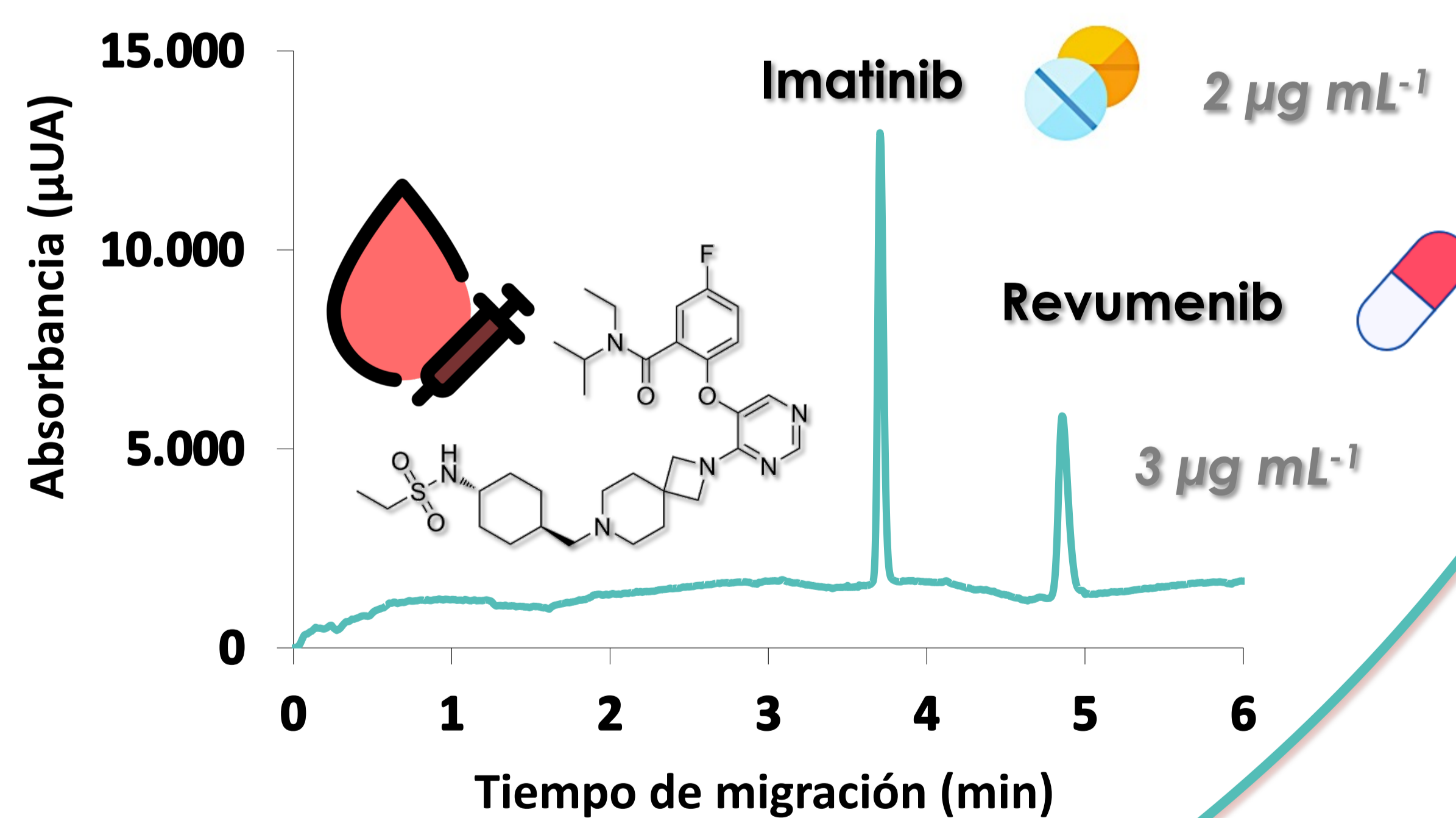
DESARROLLO INVESTIGACIÓN

EVALUACIÓN ESTRATEGIA VIA QUÍMICA VERDE



Nuevo método analítico **ecofriendly** basado en métricas de química verde.

ANÁLISIS DE QUIMIOTERÁPICOS EN MUESTRAS CLÍNICAS



Revumenib en suero sanguíneo puede ser detectado en **5 min de análisis**.

CONCLUSIONES

- ✓ Nueva estrategia analítica ha sido desarrollada para determinar revumenib en suero humano por CE-DAD.
- ✓ Estos hallazgos podrían usarse como herramienta médica en el seguimiento terapéutico de revumenib.

REFERENCIAS [1] Issa, G. C., Aldoss, I., DiPersio, J., Cuglievan, B., Stone, R., Arellano, M. Stein, E. M. (2023). *Nature*, 615(7954), 920-924.

AGRADECIMIENTOS



PID2022-138761NB-I00

Castilla-La Mancha
SBPLY/22/180502/00068